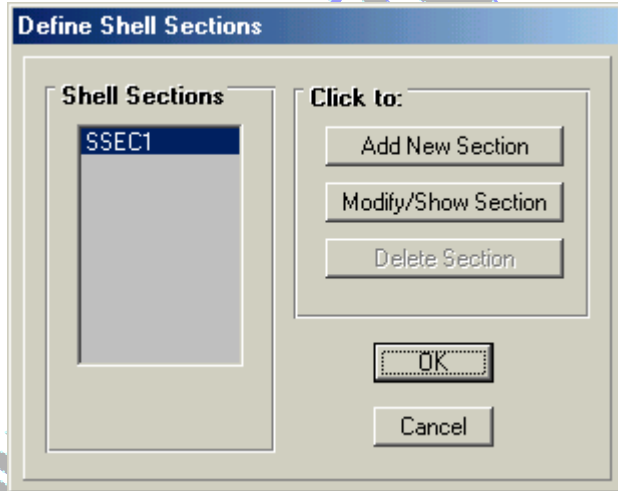
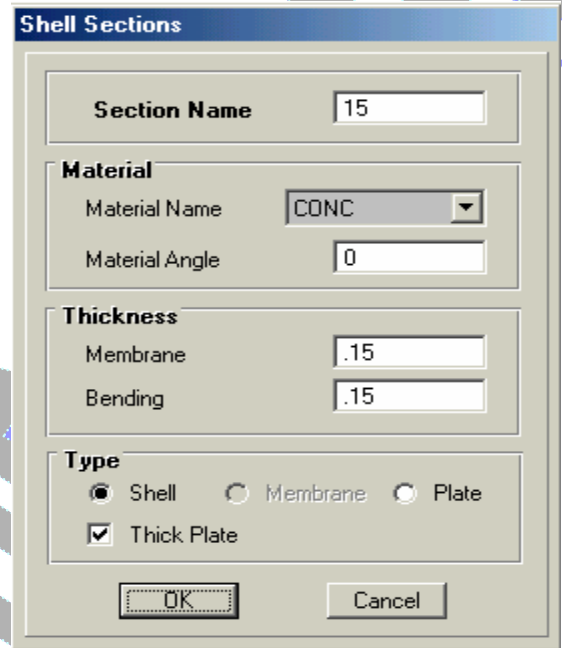


* لتعريف القطاعات نقوم بما يلي :
 - أولاً البلاطات : حيث نقوم باختيار أمر Shell Section من قائمة Define فيظهر مربع حوار (شكل 5-5) فنختار Add New Section فيظهر مربع حوار (شكل 5-6)

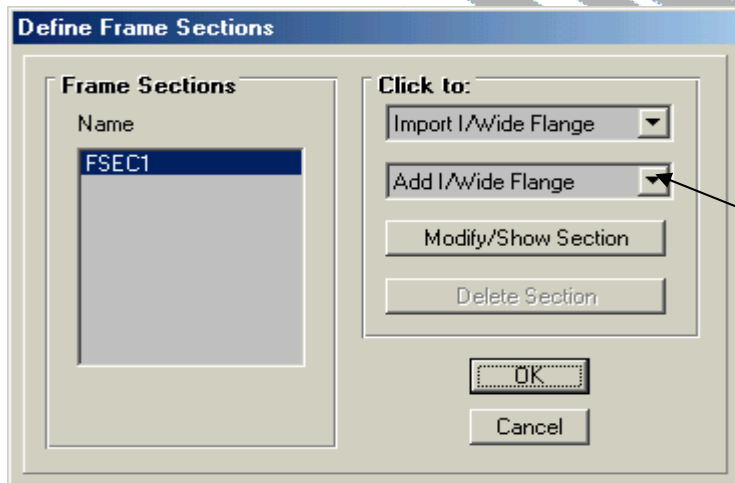


(شكل 5-5)

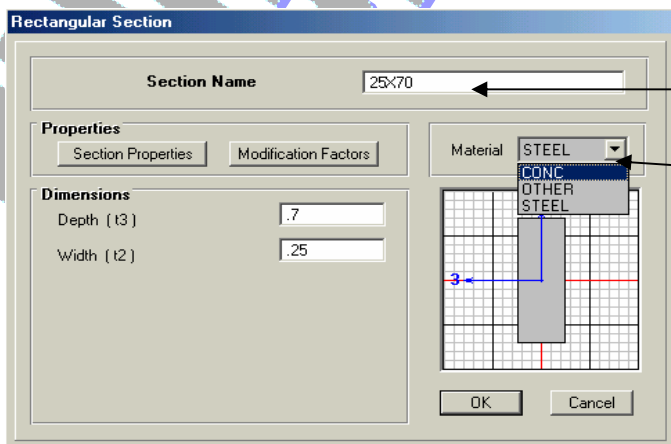


(شكل 5-6)

حيث نحدد به اسم البلاطة 15 = Name (يفضل أن يدل الاسم على الشيء) , سمك البلاطة 15. (ونوع المادة وكذلك نوع البلاطة .



- ثانياً الكمرات والأعمدة : حيث نختار أمر Frame Sections من قائمة Define ونقوم بتعريف قطاع الكمرات من القائمة المنسدلة الثانية نختار أمر Add Rectangular فيظهر مربع الحوار كما بالشكل



نقوم بتحديد اسم القطاع ونختار الاسم الذي يدل على القطاع مثل Material ويتم تحديد نوع مادة القطاع من قائمة الـ Material وأبعاد القطاع في منطقة الـ Dimensions